

# CATÁLOGO DO ITEM IMPORTADO

## Pleito de Inclusão de Ex-Tarifário

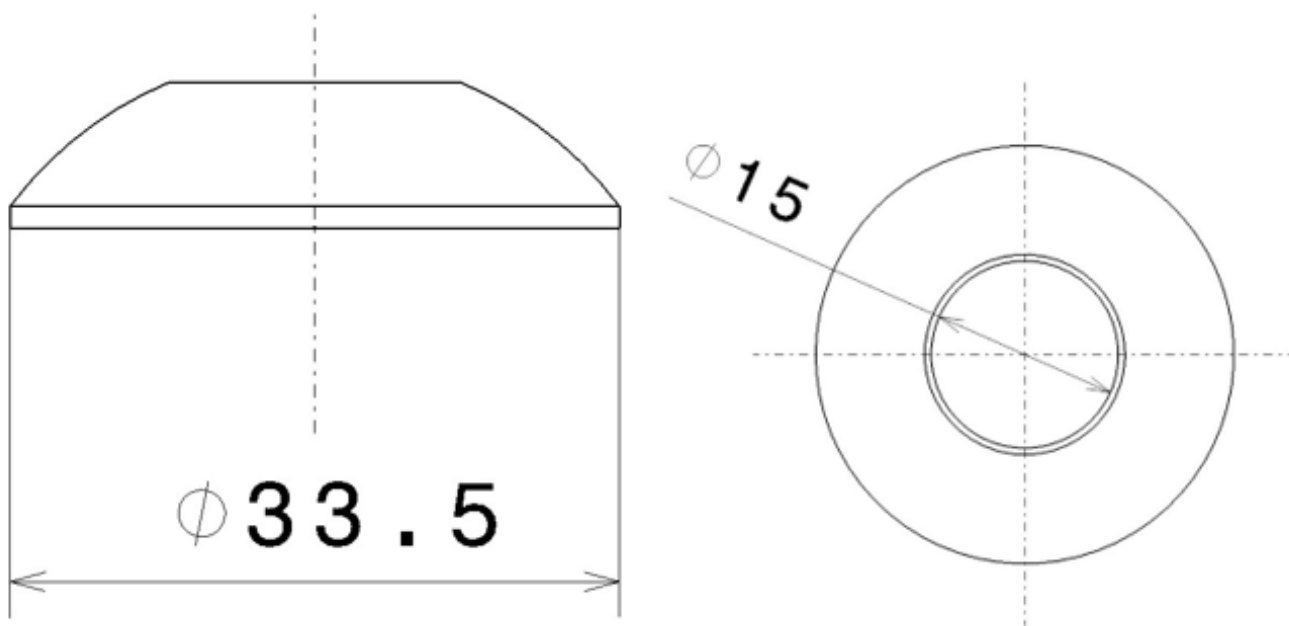
Número de Controle SDIC	NCM	Sugestão de descrição do ex-Tarifário
D42-24I	7318.22.00	Anilha esférica; contendo aço de alta resistência e tratamento superficial galvanizado; com diâmetro externo de 33 mm a 34 mm, diâmetro interno de 14,5 mm a 15,5 mm; para fabricação de levantador de estepe; com função de limitador de mola no sistema de levantador de estepe; com aplicação em automóveis, veículos comerciais leves.

### 1. Especificações técnicas detalhadas da autopeça

*(características quantitativas e qualitativas, por exemplo: dimensões, materiais de fabricação, especificações de trabalho/funcionamento [torque, potência, resistência, tensão, corrente, dureza, vazão, condutibilidade, temperatura etc.], características de hardware, software, características físicas, dentre outras inerentes a cada produto):*

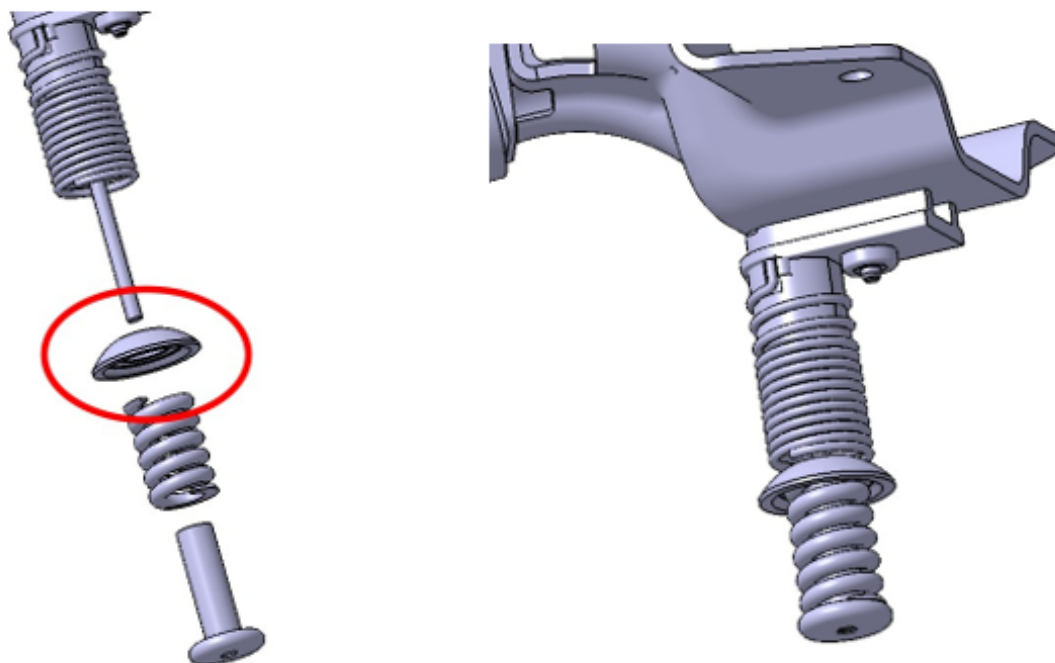
Diâmetro externo de 33 mm a 34 mm, diâmetro interno de 14,5 mm a 15,5 mm

### 2. Imagens da autopeça importada e/ou desenho esquemático *(obrigatório conter as principais dimensões em milímetros):*



### 3. Aplicação do item importado *(em qual produto fabricado pela empresa pleiteante o item importado será incorporado):*

Aplicado em: levantador de estepe



**4. Função do item importado no produto fabricado pela empresa pleiteante do ex-tarifário:**

Limitador de mola no sistema de levantador de estepe  
Veículos(s): automóveis, veículos comerciais leves